

Technisches Datenblatt

TP600

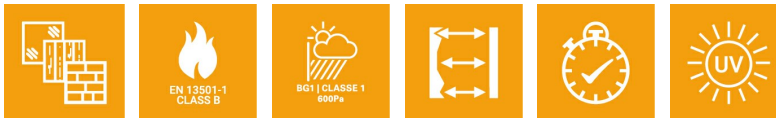
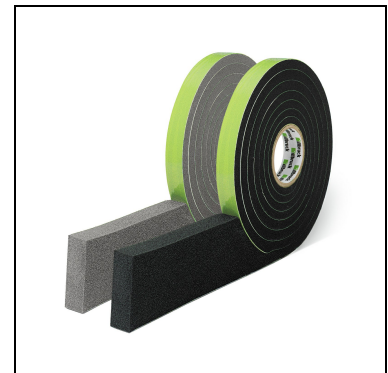
FUGENDICHTBAND PREMIUM

ILLMOD 600 NG

29-04-2026 / V 8

Beschreibung

Dieses Premium-Fugendichtungsband hat sich seit 1965 in der schlagregensicheren und dampfdiffusionsoffenen Abdichtung von Fugen und Anschlüssen im Hochbau bewährt. Dabei hat es hohe Bewegungsreserven und kann Fassadenfugen von bis zu 40 mm sicher witterungsbeständig abdichten – dafür steht "illmod Protection".



Eigenschaften und Hauptvorteile

- Für stark beanspruchte Fugen
- Beanspruchungsgruppe BG1 (DIN 18542)
- Starke Komprimierung für hohe Schlagregendichte über 600 Pa und dauerhafte UV-Beständigkeit
- Dampfdiffusionsoffen: Austrocknung der Fuge ist gewährleistet.
- Gut geeignet für Minergie-ECO, 2. Priorität ecoBKP/ecoDevis

Lieferform: vorkomprimierte Rollen in Kartons

Artikel-Nr	Farbe	Fugentiefe/ breite von...bis...mm	Rollenlänge pro Meter	Rollen pro Karton	Meter pro Karton
anthrazit - grau		BG1, 600Pa	450Pa		
TP600511602 - TP600511626	10	2	2 *)	30	10,0 - 300,0
TP600511603 - TP600511627	15	2	2 *)	20	10,0 - 200,0
TP600511604 - TP600511628	20	2	2 *)	15	10,0 - 150,0
TP600511605 - TP600511629	12	3	3 *)	25	8,0 - 200,0
TP600511606 - TP600511630	15	3	3 *)	20	8,0 - 160,0
TP600511607 - TP600511631	20	3	3 *)	15	8,0 - 120,0
TP600511608 - TP600511632	15	3-4	3-7	20	7,0 - 140,0
TP600511609 - TP600511633	20	3-4	3-7	15	7,0 - 105,0
TP600511610 - TP600511634	15	4-5	4-10	20	5,6 - 112,0
TP600511611 - TP600511635	20	4-5	4-10	15	5,6 - 84,0
TP600511612 - TP600511636	15	5-7	5-12	20	4,3 - 86,0
TP600511613 - TP600511637	20	5-7	5-12	15	4,3 - 64,5
TP600511614 - TP600511638	20	6-10	6-14	15	3,6 - 54,0
TP600511615 - TP600511639	25	6-10	6-14	12	3,6 - 43,2
TP600511616 - TP600511640	20	7-11	7-15	15	3,3 - 49,5
TP600511617 - TP600511641	25	7-11	7-15	12	3,3 - 39,6
TP600511618 - TP600511642	20	9-14	9-18	15	6,5 - 97,5
TP600511619 - TP600511643	25	9-14	9-18	12	6,5 - 78,0
TP600511620 - TP600511644	30	9-14	9-18	10	6,5 - 65,0
TP600512014 - TP600512012	28	11-16	11-24 *)	10	5,2 - 52,0
TP600511621 - TP600511645	30	11-16	11-24 *)	10	5,2 - 52,0
TP600511622 - TP600511646	40	11-16	11-24 *)	7	5,2 - 36,4

Technisches Datenblatt

TP600

FUGENDICHTBAND PREMIUM

Lieferform: vorkomprimierte Rollen in Kartons

TP600512009 - TP600512008	32	13-20	13-32 *)	8	4,0 - 32,0
TP600511623 - TP600511647	35	13-20	13-32 *)	8	4,0 - 32,0
TP600511624 - TP600511648	40	13-20	13-32 *)	7	4,0 - 28,0
TP600512011 - TP600512010	35	18-26	18-40 *)	8	2,7 - 21,6
TP600511625 - TP600511649	40	18-26	18-40 *)	7	2,7 - 18,9

*) Schlagregen bis 600Pa

Technische Information

Brandverhalten	DIN 4102	B1, schwer entflammbar
Brandklassifizierung	DIN EN 13501-1	B-s1-d0, schwer entflammbar
Schlagregendichtheit	DIN EN 18542	≥ 600 Pa für den angegebenen Einsatzbereich, fremdüberwacht durch MPA Bau Hannover.
Wasserdampfdiffusion	Sd-Wert	< 0,5 m
Luftdurchlässigkeit	DIN 18542	$a < 1.0 \text{ m}^3 / [\text{h} \cdot \text{m} \cdot (\text{daPa})^{2/3}]$
Schalldämmung	EN ISO 717-1, EN ISO 10140	R _{s,w} bis zu 52 dB
UV-Stabilität		gegeben
Wärmeleitfähigkeit	DIN EN 12667	$\lambda = 0,0468 \text{ W/mK}$
Klassifizierung	DIN 18542	BG1, für angegebene Fugeneinsatzbereiche
CE-Kennzeichnung	ETA 18/0068	ja
Emissionsklassifizierung		EC1Plus
Lagertemperatur		+1°C bis +25°C
Kompatibilität mit herkömmlichen Baustoffen	DIN 18542	keine Korrosionserscheinungen bei Eisen, Zink, Stahl, verzinktem Blech, Aluminium und Kupfer; keine schädlichen Wechselwirkungen bei Beton, Porenbeton, Ziegel, Kalksandstein, PVC-hart, Plexiglas und Holz; weitere Materialien auf Anfrage

Technisches Datenblatt

TP600

FUGENDICHTBAND PREMIUM

Technische Information

Lagerfähigkeit	2 Jahre, wenn sie in ihren ungeöffneten Originalkartons gelagert werden. Lagern Sie die Rollen waagrecht und im Originalkarton zwischen +1°C und +25°C unter trockenen Bedingungen und vor direkter Sonneneinstrahlung geschützt. Die Verpackung zwischen den Einsätzen wieder verschliessen um eine Ausdehnung während der Lagerung zu verhindern.
Material	Offenzelliger imprägnierter Polyurethan-Weichschaumstoff. TP600 wird ohne halogenhaltige Flammschutzmittel, lösemittelfrei und nicht unter der Verwendung von HFCKW/FCKW/CKW hergestellt.

Verarbeitung

1. Die Planung der Fugendimension hat nach den Vorgaben des RAL Leitfadens zur Montage und den allgemeinen technischen Richtlinien zu erfolgen.
2. Banddimension entsprechend der Tabelle wählen. Das überkomprimierte Anfangs- bzw. Endstück abschneiden. Beim Ablängen des Bandes mindestens 2 cm/m dazu geben. Bei senkrechten Fugen mit der Verlegung unten beginnen. Die Bandenden werden stumpf gestossen.
3. Das Band ist auf geeignete Haftflächen aufzukleben.
4. Die Fugenflanken sollten parallel verlaufen (max. 3° Abweichung). Das Band aus technischen Gründen mind. 2 mm von der Vorderkante der Fugenflanke nach innen verlegen.
5. Nasse Fugen können die, als Montagehilfe dienende, Selbstklebung neutralisieren. In diesem Fall kann TP600 bis zur Aufgehzeit mit Keilen fixiert werden (Bild 2).
6. Bei Verarbeitung mit Farben, Beschichtungen, Dichtstoffen, Natursteinen bitte Verträglichkeit anfragen.
7. TP600 nicht um die Blendrahmenecke führen, sondern stumpf stossen (Bild 1+3). Den flächenbündigen Übergang des Kreuzstosses zwischen senkrechtem und waagrechtem Fugenband beachten (Bild 4).
8. Bei der Montage von Fertigteilen ist mit Abstandhaltern zu arbeiten, um ein Überkomprimieren des illmod-Bandes zu verhindern.
9. Die Selbstklebung ist bei waagerechter Verlegung nach unten einzulegen.

Anwendung

Vorbereitung

1. Zur Verlegung werden Massband, Spachtel, Schere, Messer und evtl. Holzkeile benötigt.
2. Bei Temperaturen über 20°C ist das Band auch auf der Baustelle kühl zu lagern. Bei Temperaturen unter 8°C ist das Band auch auf der Baustelle möglichst auf Raumtemperatur zu halten. Hohe Temperaturen beschleunigen das Aufgehverhalten und tiefe verzögern dieses.
3. Die Mauerlaibung grob von Bauschmutz und Mörtelresten reinigen. Im Abdichtungsbereich sind die Mauersteinfugen bündig mit Mörtel abzustreichen;
4. Den Blendrahmen seitlich reinigen
5. In breiten Fassadenfugen mit stark saugenden Untergründen ist vor Einbau von TP600 ein Hydrophobieren der Fugenflanken zu empfehlen.

Technisches Datenblatt

TP600

FUGENDICHTBAND PREMIUM

Bitte beachten

Restrollen in geöffneten Kartons beschweren, um ein seitliches Aufgehen (Teleskopieren) der Rollen zu vermeiden. Das Band kann überputzt-/ überstrichen werden.

Verträglichkeiten:

illbruck Dichtstoffe auf Silikon-, Acrylat- und Hybridbasis sind mit dem Band verträglich. Weitere Verträglichkeiten können bei uns angefragt werden. Das Band darf nicht mit lösemittelhaltigen oder aggressiven Chemikalien in Verbindung gebracht oder gereinigt werden. Die Verträglichkeit ist bei der Beschichtung mit Farben testen. Mindestfugenbreite für Fenster-/

Türanschlussfugen: um das Herausexpandieren des Fugendichtungsbandes zu vermeiden sind bei Anschlussfugen bestimmte Mindestfugenbreiten einzuhalten. Je nach Material und Grösse liegen diese zwischen 6 und 10 mm. (Anhaltswerte aus dem RAL Leitfaden zur Montage - Tabelle 6.6)

Hinweis:

Vermeiden Sie das Hinterlaufen von Schlagregen an den Fugenflanken. Unbehandeltes Holz oder saugfähige und poröse Oberflächen müssen vor dem Verlegen der Bänder vor eindringendem Wasser geschützt werden. Das Band nicht teilweise mit Folien oder Dichtstoffe versiegeln.

i3-Garantie

Fensterabdichtungssystem "i3": Die Garantie gilt für den Bauherrn in Bezug auf Luftdichtheit, Schlagregendichtheit und die isolierende Füllung der Fensterfuge. Wenn das System diese Eigenschaften nicht erfüllt, übernimmt Tremco CPG die Wiederbeschaffungskosten für die ersten 5 Jahre nach Lieferung des Produkts an den Installateur zu 100 %. Ab dem 6.-8. Jahr 60% und vom 9.-10. Jahr 20%. Der Bauherr hat Tremco CPG den Abschluss der Installationsarbeiten innerhalb von 1 Monat anzuzeigen und die Lieferscheine für die i3-Produkte einzureichen. Die detaillierten Garantiebedingungen und Dokumente erhalten Sie auf Anfrage.

Gewährleistung

Vorstehenden Angaben können nur allgemeine Hinweise sein. Wegen der ausserhalb unseres Einflusses liegenden Verarbeitungs- und Anwendungsbedingungen und der Vielzahl der unterschiedlichen Materialien sind ausreichende Eigenversuche durchzuführen, um das Material auf seine Eignung in der jeweiligen Anwendung zu prüfen. Technische Änderungen vorbehalten. Die aktuellste Version finden Sie unter www.illbruck.com.

Gesundheits- und Sicherheitsvorkehrungen

Die aktuellste Version des Sicherheitsdatenblattes finden Sie unter www.illbruck.com.

Technischer Kundendienst

Die Tremco CPG Schweiz AG verfügt über ein Team von erfahrenen technischen Vertriebsmitarbeitern, die Sie bei der Auswahl und Spezifikation von Produkten unterstützen. Für weitere Informationen, Service und Beratung wenden Sie sich bitte an unseren Kundendienst.

Technisches Datenblatt

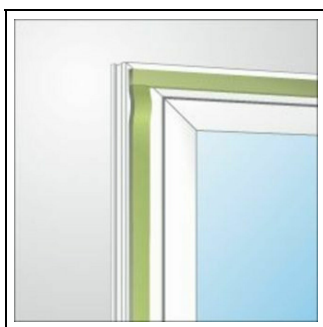
TP600

FUGENDICHTBAND PREMIUM

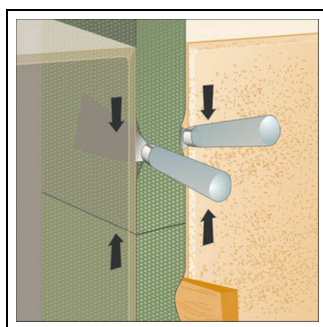
Zertifizierungen



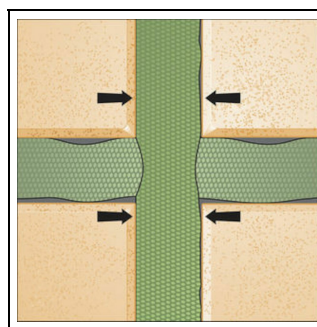
Anwendungsbilder



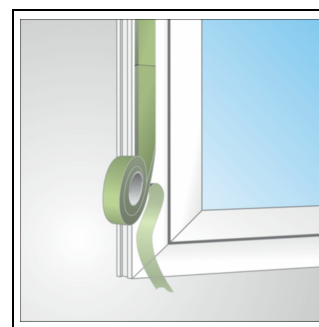
1. Bild: Eckauslegung bei der Fenstermontage



2. Bild: Stumpfstoß im Massivbau



3. Bild: Kreuzfuge



4. Bild: Stumpfstoß bei der Fenstermontage